

# 臺中市東勢區實價登錄資訊統計分析（113年第4季）

表1 東勢區實價登錄施行後每季房地買賣移轉案件統計表

季別	項目	買賣移轉案件數(件)	土地移轉筆數(筆)	建物移轉棟數(棟)
101年第4季		264	498	49
102年第1季		237	310	52
102年第2季		224	327	52
102年第3季		228	399	52
102年第4季		267	458	60
103年第1季		266	400	63
103年第2季		297	505	65
103年第3季		271	430	70
103年第4季		270	474	70
104年第1季		243	399	56
104年第2季		225	365	55
104年第3季		184	275	34
104年第4季		243	358	71
105年第1季		149	184	46
105年第2季		168	228	32
105年第3季		160	253	47
105年第4季		171	265	73
106年第1季		163	268	78
106年第2季		169	266	56
106年第3季		150	209	50
106年第4季		226	384	71
107年第1季		154	230	40
107年第2季		184	343	54
107年第3季		177	324	43
107年第4季		165	310	65
108年第1季		161	298	62
108年第2季		179	412	63
108年第3季		122	231	50
108年第4季		118	270	40
109年第1季		139	236	40
109年第2季		147	386	54
109年第3季		163	325	87
109年第4季		158	349	72
110年第1季		172	383	51
110年第2季		186	308	51
110年第3季		163	292	49
110年第4季		200	302	66
111年第1季		213	331	115
111年第2季		250	373	187
111年第3季		132	212	66
111年第4季		160	251	55
112年第1季		140	271	44

112年第2季	148	228	47
112年第3季	133	244	67
112年第4季	193	244	75
113年第1季	155	268	52
113年第2季	292	485	187
113年第3季	161	238	58
113年第4季	135	263	40

備註：實價登錄101年8月施行，配合價格資訊統計分析，故本統計自101年第4季開始。

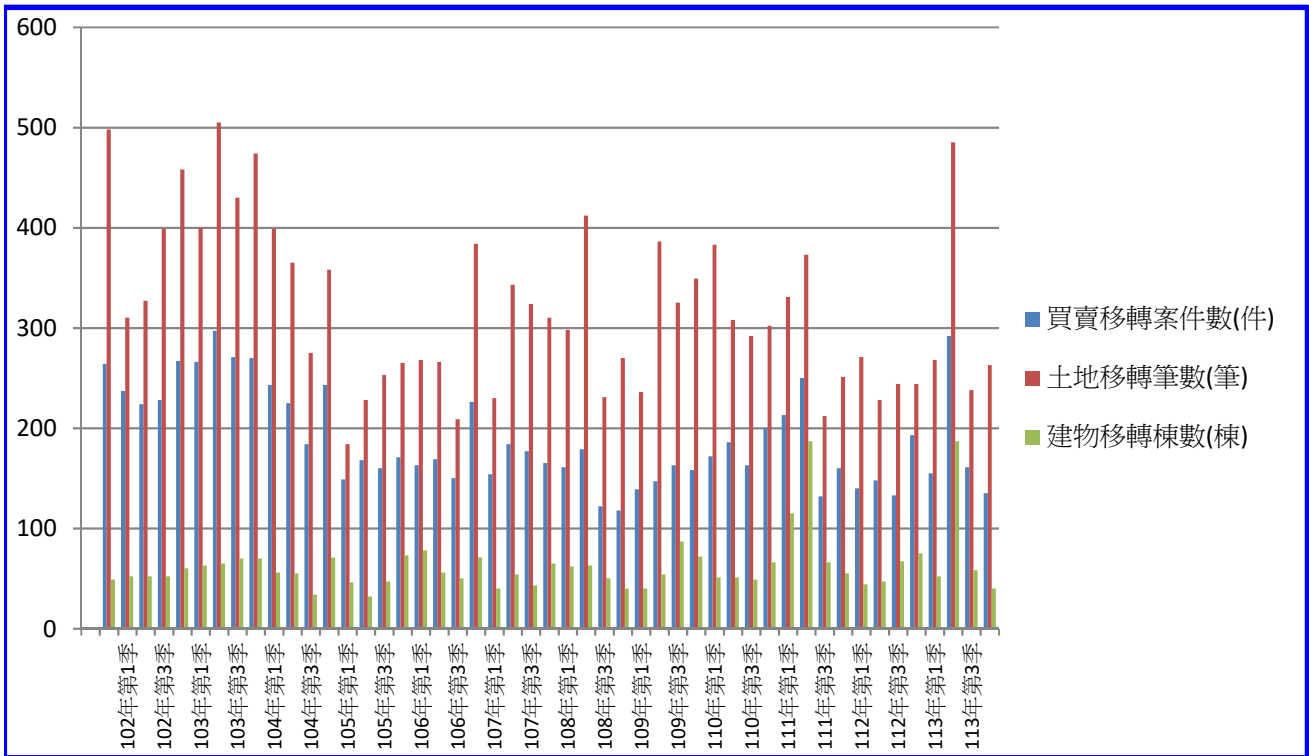


圖1 東勢區實價登錄施行後每季房地買賣移轉案件增減圖

## 臺中市東勢區實價登錄資訊統計分析（113年第4季）

季別 \ 項目	公寓平均單價 (萬元/坪)	華廈平均單價 (萬元/坪)	住宅大樓平均單價 (萬元/坪)	透天厝平均總價 (萬元)
101年第4季		6.8		492.8
102年第1季		7.1		467.7
102年第2季		5.9		401.9
102年第3季		6.5		415.1
102年第4季		7.7		506.2
103年第1季		8.1		426.8
103年第2季	-	7.8	-	402.8
103年第3季	-	7.9	-	497.5
103年第4季	-	7.9	-	400.4
104年第1季	-	7.8	-	382.5
104年第2季	-	7.3	-	425.5
104年第3季	-	7.7	-	471.1
104年第4季	-	7.2	-	577.0
105年第1季	-	8.1	-	586.0
105年第2季	-	7.1	-	495.0
105年第3季	-	7.9	-	531.1
105年第4季	-	9.0	-	497.4
106年第1季	-	9.8	-	564.2
106年第2季	-	9.5	-	522.6
106年第3季	-	-	-	519.5
106年第4季	-	-	-	542.2
107年第1季	-	8.1	-	551.4
107年第2季	-	13.1	-	547.1
107年第3季	-	13.7	10.0	739.7
107年第4季	-	11.8	13.8	636.8
108年第1季	-	13.0	-	897.2
108年第2季	-	9.1	10.8	611.3
108年第3季	-	9.8	-	688.1
108年第4季	-	10.0	-	675.6
109年第1季	8.7	9.0	-	566.6
109年第2季	11.0	11.1	-	772.4
109年第3季	15.3	9.8	-	896.2
109年第4季	7.5	11.3	-	950.3
110年第1季	6.5	11.8	-	704.9
110年第2季	12.5	9.0	6.2	881.0
110年第3季	-	11.4	-	784.3
110年第4季	5.96	12.0	-	1,035.0
111年第1季	-	19.1	-	1,113.3
111年第2季	7.33	17.1	-	1,043.7
111年第3季	11.4	14.6	-	1,056.4
111年第4季	9.4	18.3	-	1,727.1
112年第1季	11.6	18.5	-	1,017.2

112年第2季	25.5	18.4	-	1,131.7
112年第3季	15.3	17.2	15.9	1,013.5
112年第4季	-	19.5	-	1,100.3
113年第1季	17.8	20.5	-	905.6
113年第2季	12.3	17.5	19.7	1,006.7
113年第3季	5.8	18.6	19.0	786.9
113年第4季	9.5	21.9	17.8	974.3

備註：

一、統計類別：公寓(5樓含以下無電梯)、華廈(10層含以下有電梯)、住宅大樓(11層含以上有電梯)及透天厝，共計4種。

二、平均單價、總價係以各行政區進行統計，未區分不同使用分區或編定類別，並採算術平均數方式計算，各統計類型如非屬該行政區建物主要類型，或各季樣本(件)數過少，不予統計；公寓、華廈、住宅大樓係剔除「1層」、「1、2層」及「僅地下層」之移轉層次統計而得。

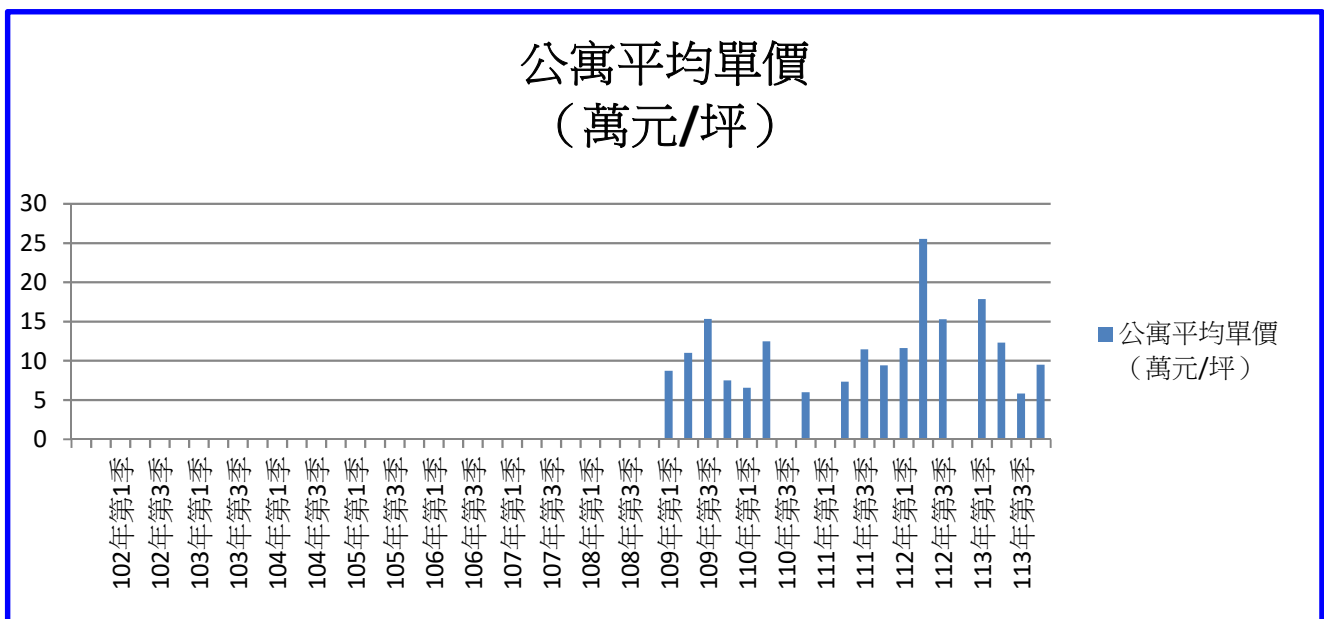


圖2 東勢區實價登錄施行後(公寓)每季移轉價格資訊趨勢圖

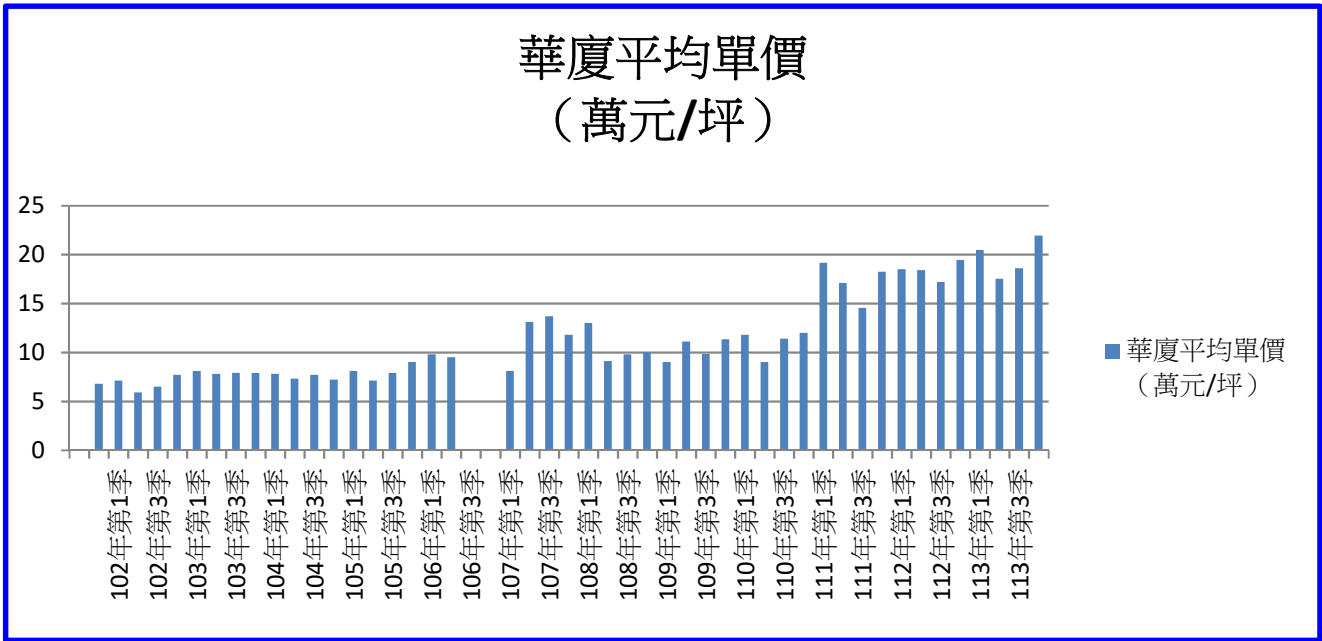


圖3 東勢區實價登錄施行後（華廈）每季移轉價格資訊趨勢圖

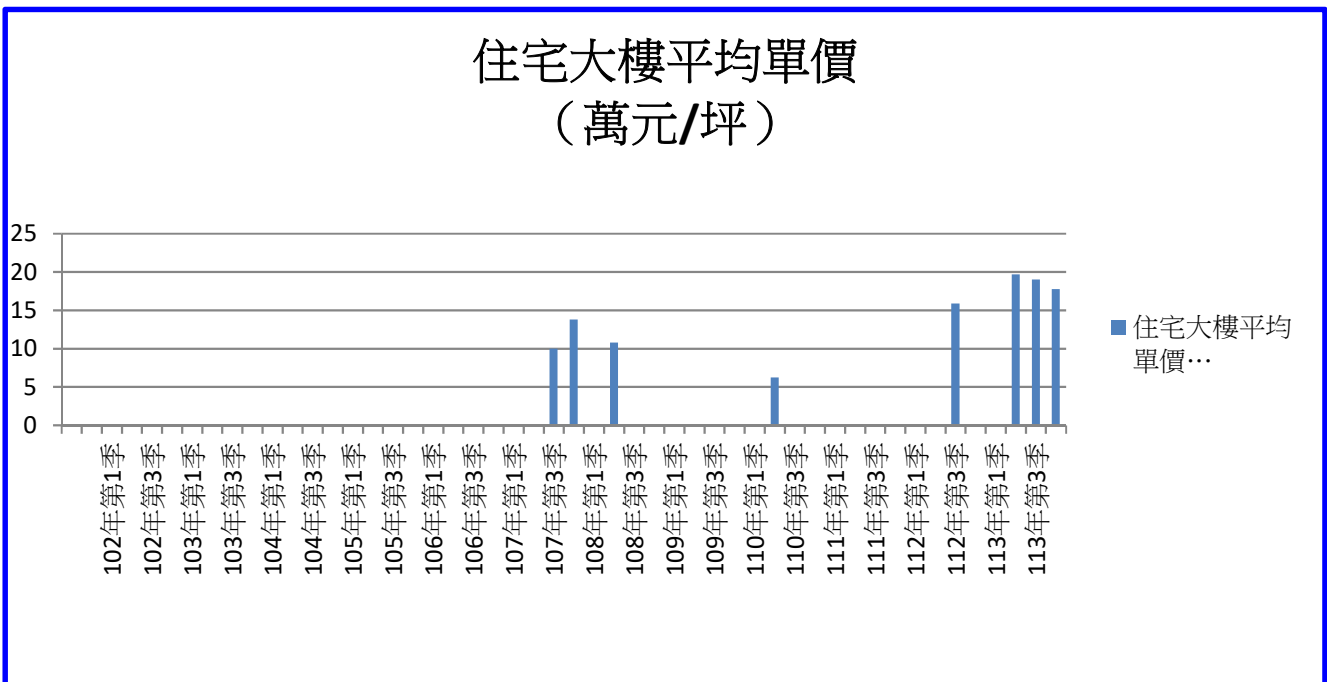


圖4 東勢區實價登錄施行後（住宅大樓）每季移轉價格資訊趨勢圖

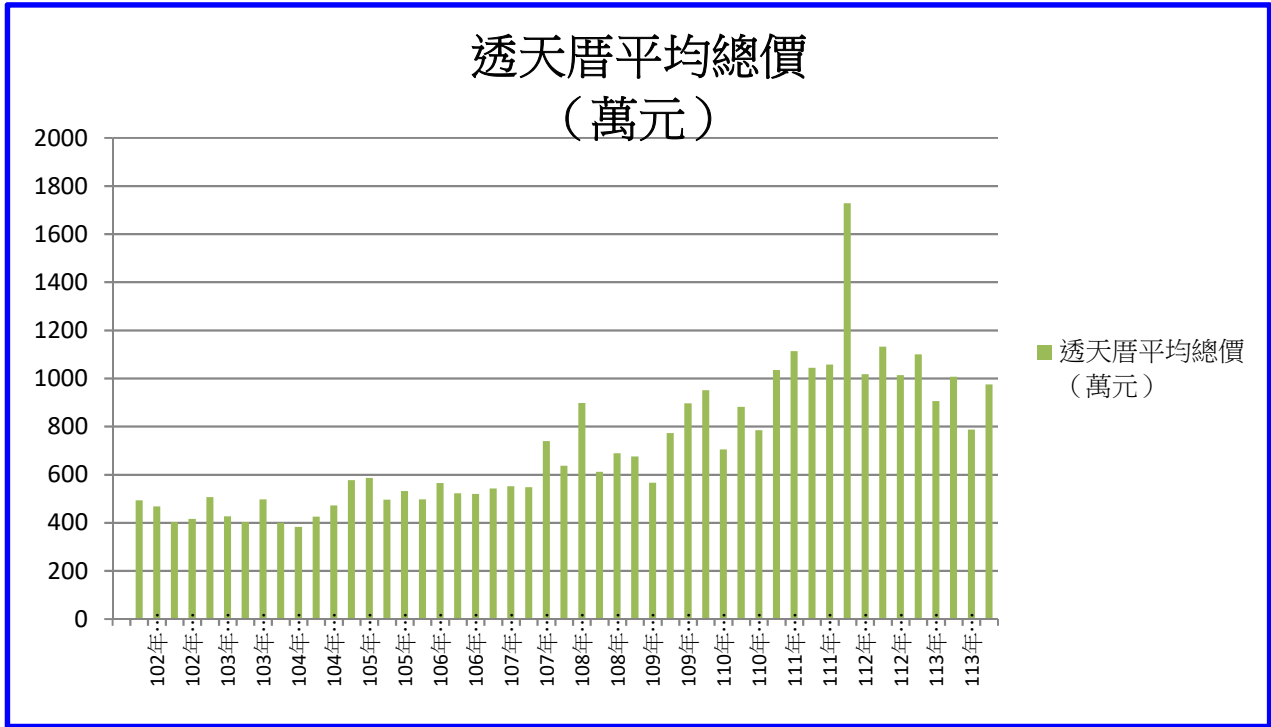


圖5 東勢區實價登錄施行後（透天厝）每季移轉價格資訊趨勢圖

## 臺中市東勢區實價登錄資訊統計分析（113年第4季）

本季對外提供查詢之買賣實價案件計135件，較上季減少26件，減少幅度為16.15%。至於本季土地及房地交易件數部分，住宅區房地買賣實價案件計27件，較上季減少15件，交易標的多位於城興街；住宅區土地買賣實價案件計19件，較上季減少19件，交易標的多位於仙師段；農業區土地買賣實價案件計14件，較上季呈持平狀態，交易標的多位於下新段、民誠段、詒新段；山坡地保育區及特定農業區土地買賣實價案件共計49件，較上季增加18件，交易標的多位於東勢段石角小段、東勢段中崙小段、石壁坑段。整體而言，本季土地及房地成交件數較上季減少。