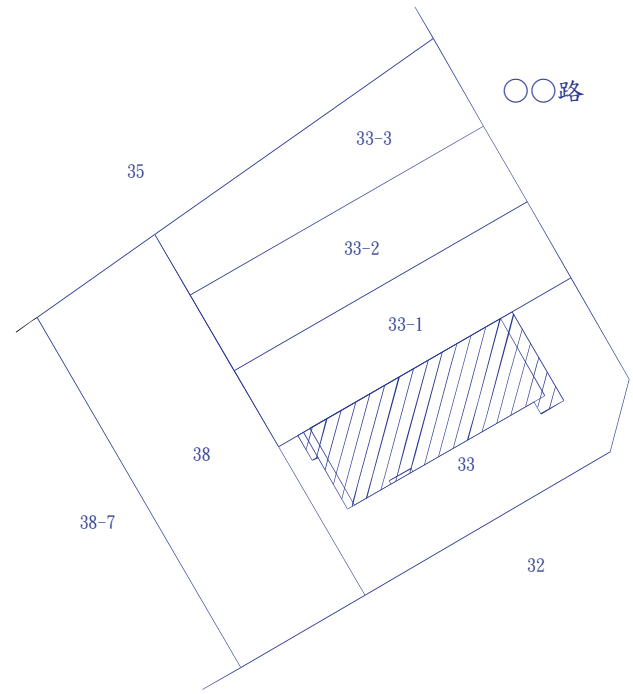
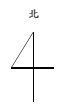


申請書	年 月 日 ○建測字第 號
轉繪日期	年 月 日
建物坐落	○○區○○段 ○○地號
建物門牌	○○路○○ 號
主體結構	鋼筋混凝土造
主要用途	住宅, 停車空間, 樓梯間
使用執照	(○○○)中都使字第 ○○○○○○ 號

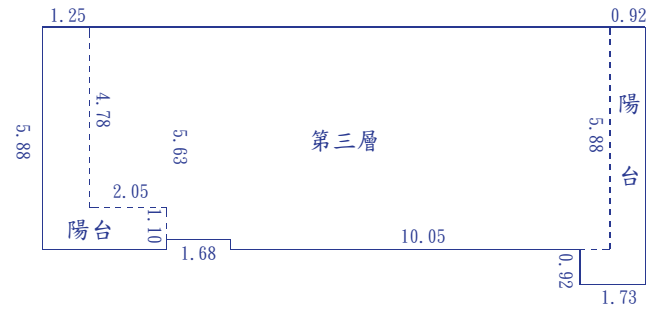
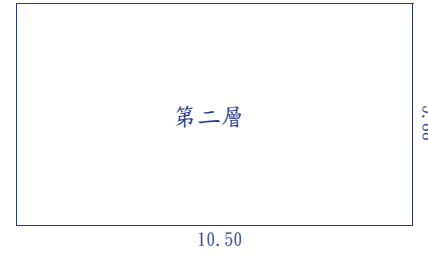
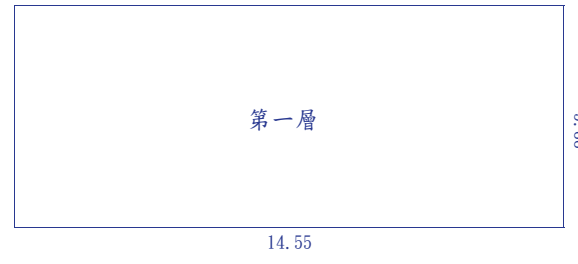
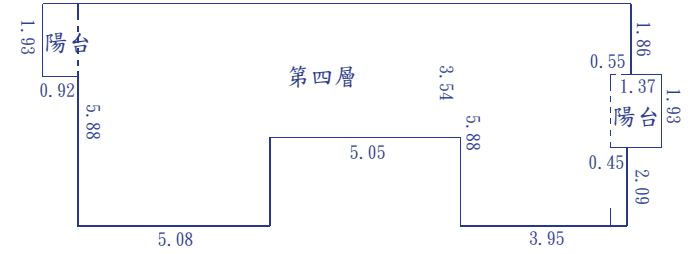
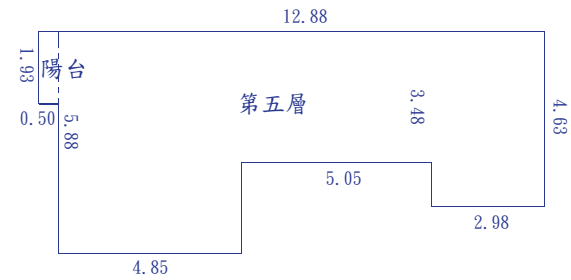
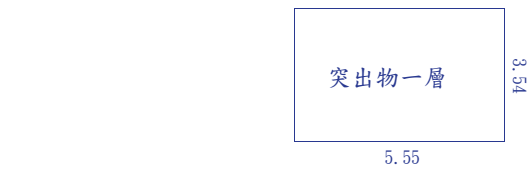
位置圖 比例尺 1/500



平面圖 比例尺 1/200

- 第一層 (14.55*5.88)=85.55
- 第二層 (10.50*5.88)=61.74
- 第三層 (2.05*4.78)+(5.88*10.05)+(5.63*1.68)=78.35
- 第四層 (5.88*5.08)+(5.05*3.54)+(5.88*3.95)+(2.09*0.45)+(0.55*1.86)=72.94
- 第五層 (12.88*3.48)+(1.15*2.98)+(2.40*4.85)=59.89
- 突出物一層 (3.54*5.55)=19.65
- 陽台 (0.92*5.88)+(2.05*1.10)+(1.25*5.88)+(1.37*1.93)+(1.93*0.92)+(1.73*0.92)+(1.93*0.50)=21.99

建 物 面 積	樓層別	平方公尺
	第一層	85.55
	第二層	61.74
	第三層	78.35
	第四層	72.94
	第五層	59.89
	突出物一層	19.65
合計	378.12	



附 屬 建 物	主要用途	主體結構	建物面積(平方公尺)
	陽台	鋼筋混凝土造	21.99
	合計		21.99

- 一、依地籍測量實施規則第282條之2規定辦理。
- 二、本建物平面圖、位置圖及建物面積係由 ○○○ 依使用執照(○○○)中都使字第 ○○○○○○ 號竣工平面圖轉繪計算，如有遺漏或錯誤致他人受損害者，建物起造人及轉繪人願負法律責任。
起造人簽章: ○○建設事業有限公司 負責人:○○○
- 三、本建物係 五 層建物本件僅測量第 全部 層 部份。
轉繪人簽章: ○ ○ ○
- 四、建築基地地號: ○○ 段 ○○ 地號。
- 五、本圖以建物登記為限。
開業證照字號: (○○○)中市地士字第 ○○○○○○ 號

申請人姓名	○○建設事業有限公司 負責人:○○○	蓋章	住址	臺中市○○區○○路○○號
-------	--------------------	----	----	--------------

本案依分層負責規定授權單位主管執行	核對	檢查	核定
-------------------	----	----	----